



## Giti Van V61 佳通轻客V61

一款针对新能源轻客多拉快跑使用特点开发的新一代载重产品。

轮辋直径: R22-R17

### 高承载



#### LT 专用超高强度带束层材料

冠部束缚能力更强, 提供高强的承载能力及高抗刺扎能力

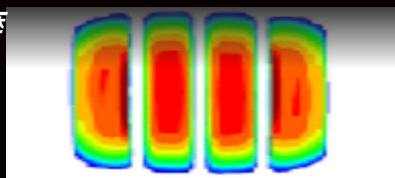
#### 双层高强度胎体帘布层

胎体更强, 耐载抗冲击

#### 超强子口设计, 采用载重保护臂技术

非常规的子口支撑胶设计, 子口耐久提升 30%, 提升耐用性

### 高耐磨



#### FEA 模拟分析技术

通过轮胎参数调整不断优化接地印痕, 使接地印痕更加均匀

#### 抗撕裂高磨损配方

具备优异磨损性能, 满足长里程要求

### 油电通用



#### 低滚阻专利轮廓

轮胎滚动时, 变形小能量损失小, 更节能

#### 低滚阻胎面配方

添加多端基改性溶聚丁苯新的低滚阻胎面配方

#### 高散热的新型基部胶

新型基部胶导热性更好, 能快速导出胎面的热量, 减少损耗

## 佳通轻客V61



	轮胎规格	层级	负荷指数&速度级别	最大额定气压kPa	适配车型
R16	215/65 R16LT	8PR	109/107T	450	江铃特顺 2022款
	225/65 R16LT	10PR	112/110T	550	江铃特顺 2022款
	235/65 R16LT	10PR	121/119T	550	上汽大通V90 2022款
	185/75 R16LT	8PR	100/97T	450	新全顺加长轴 2020款
	195/75 R16LT	12PR	112/109T	650	江淮星锐 2022款
	205/75 R16LT	10PR	113/111T	550	福田M4
	215/75 R16LT	10PR	112/109T	550	吉利超级VAN EV、福特全顺 2024款
R15	185/65 R15LT	12PR	103/100T	650	大通EV30 2023款、福田精灵E5

备注: 粗体字为原配车型